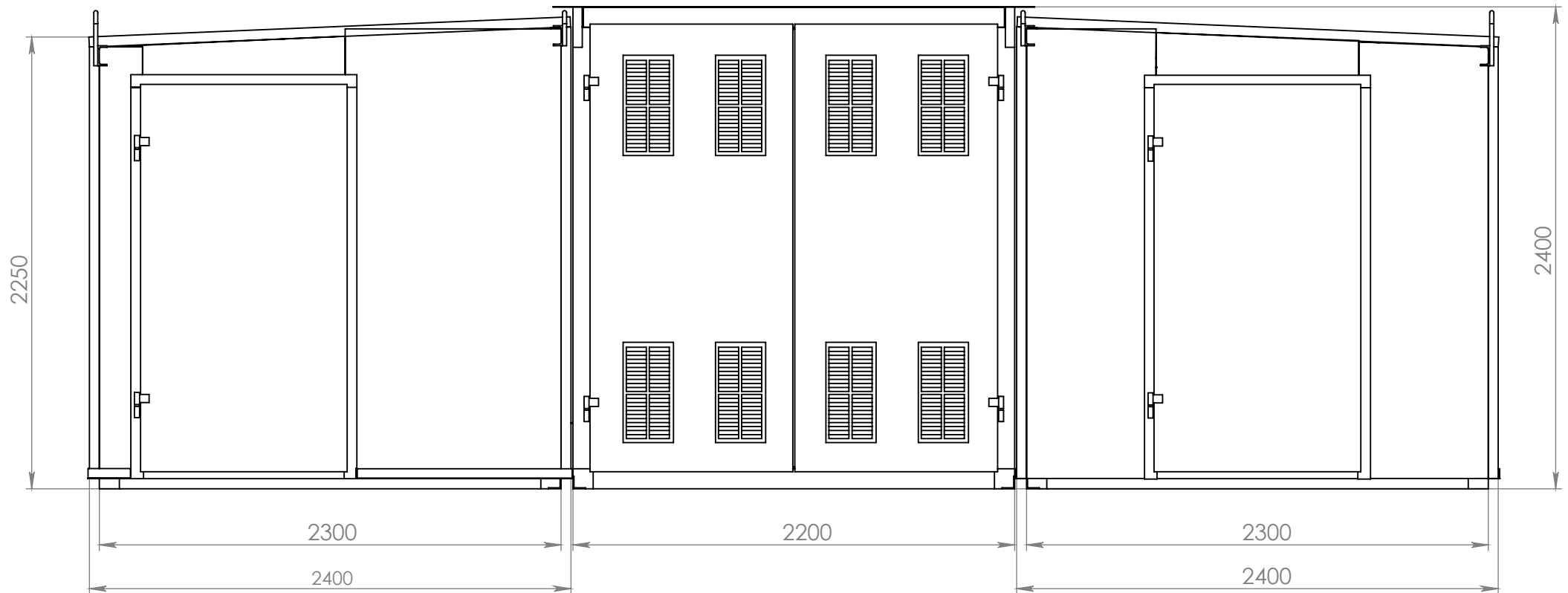


Вид спереди

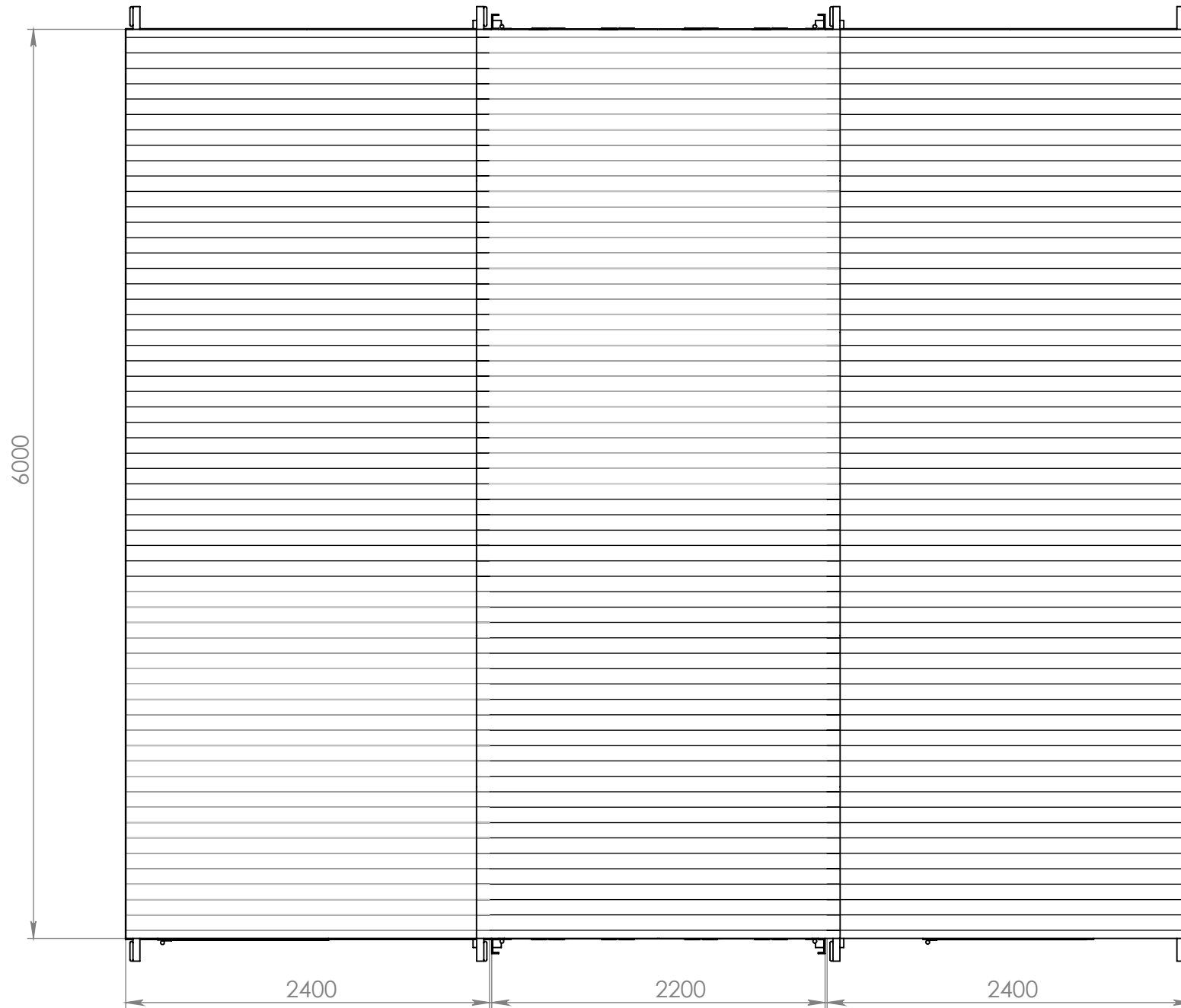


Разраб.

Пров.

Утв.

Вид сверху

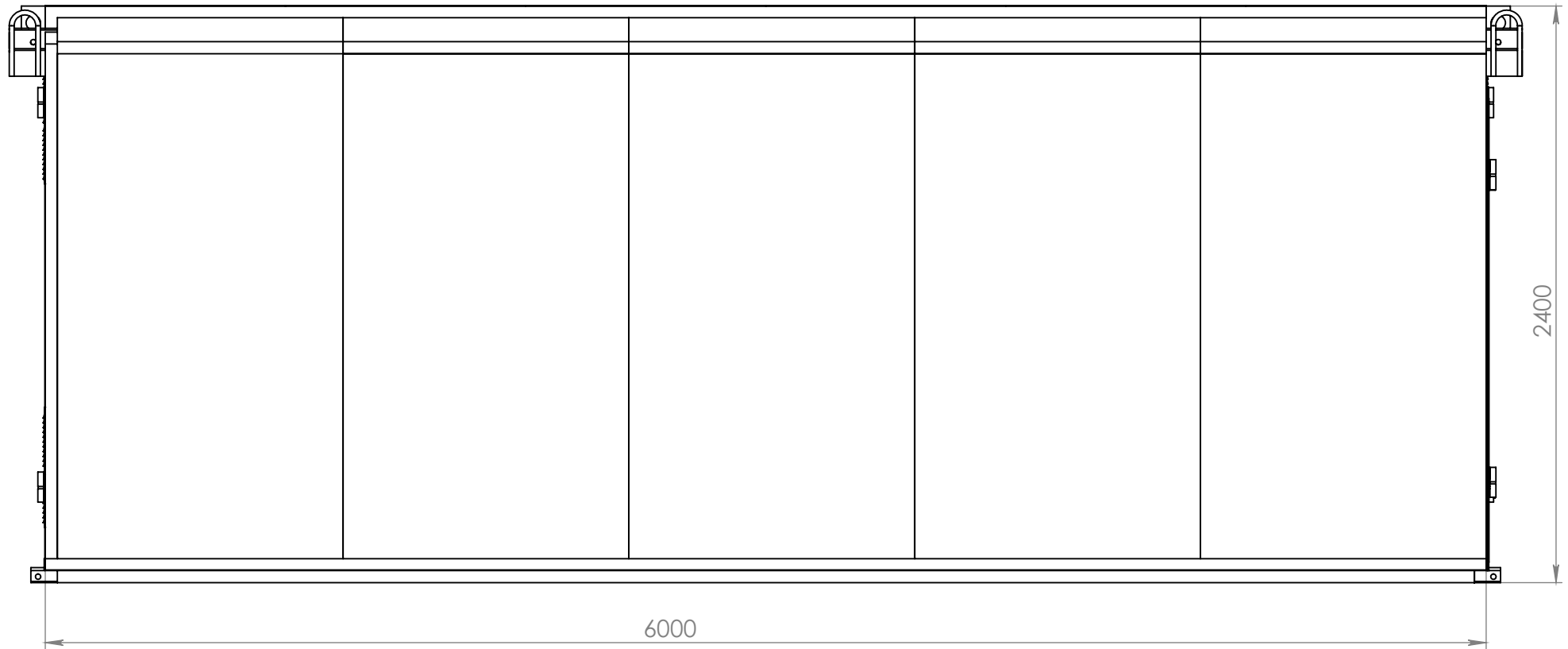


Разраб.

Пров.

Утв.

Вид сбоку

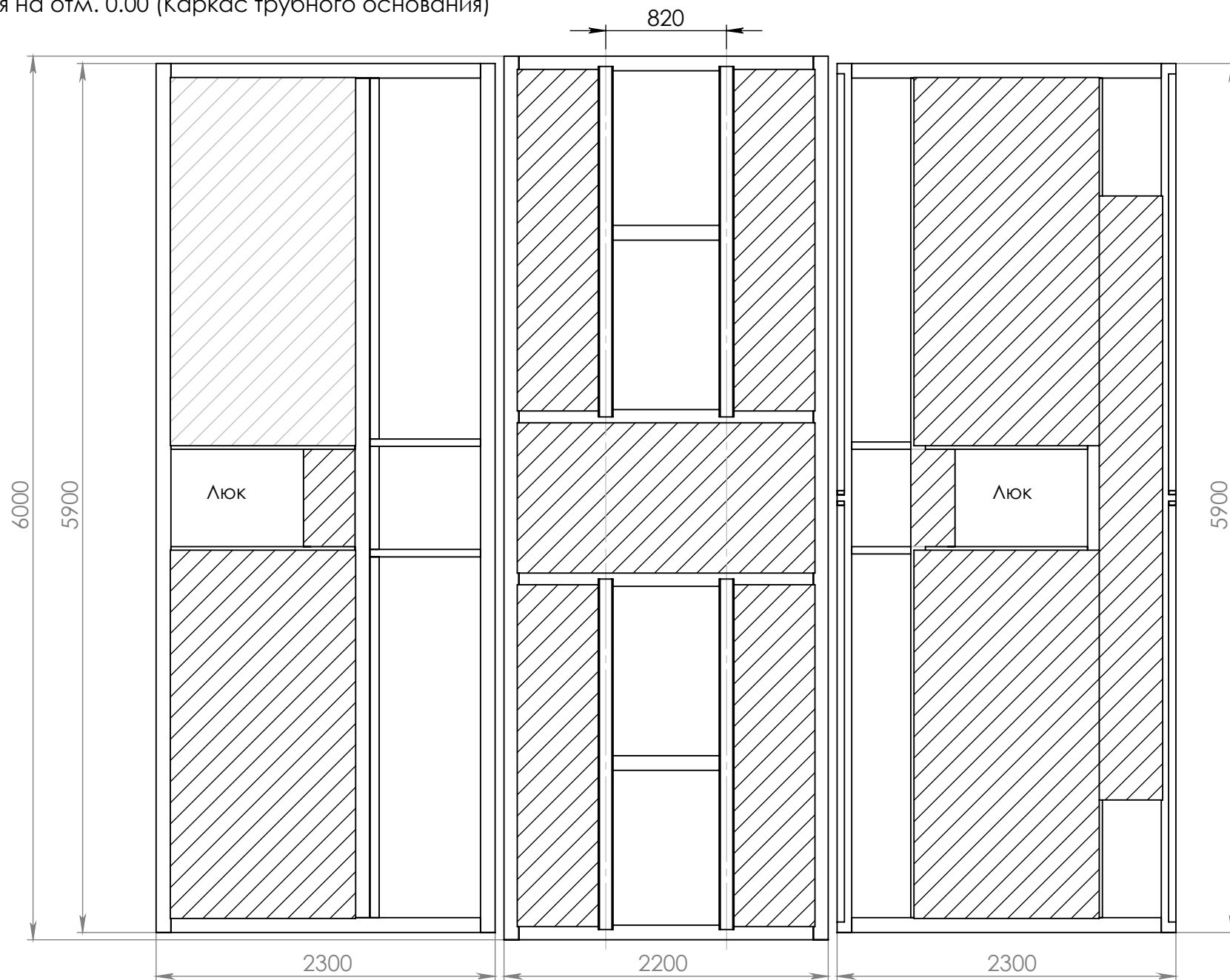


Разраб.

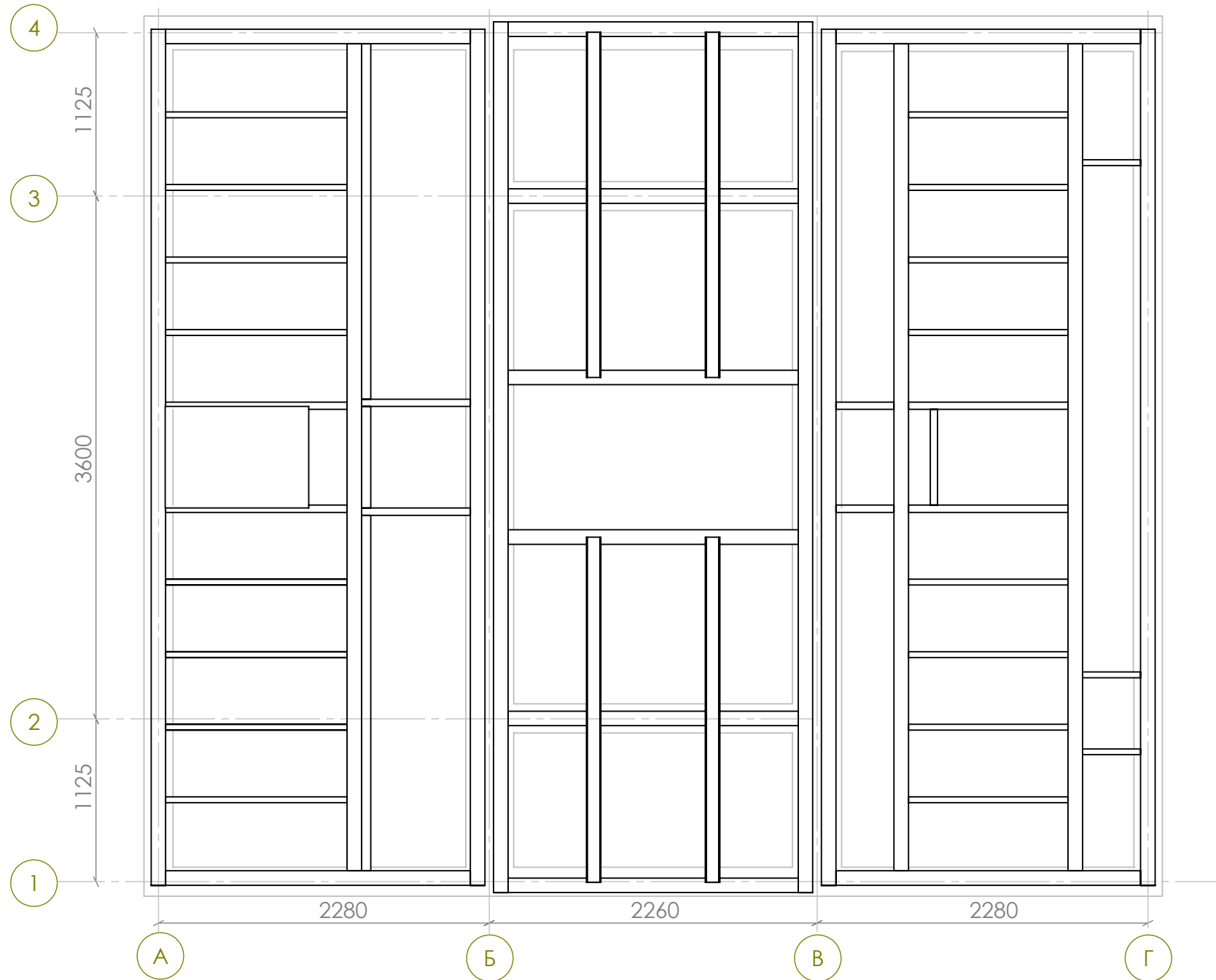
Пров.

Утв.

План основания на отм. 0.00 (Каркас трубного основания)



План фундаментов



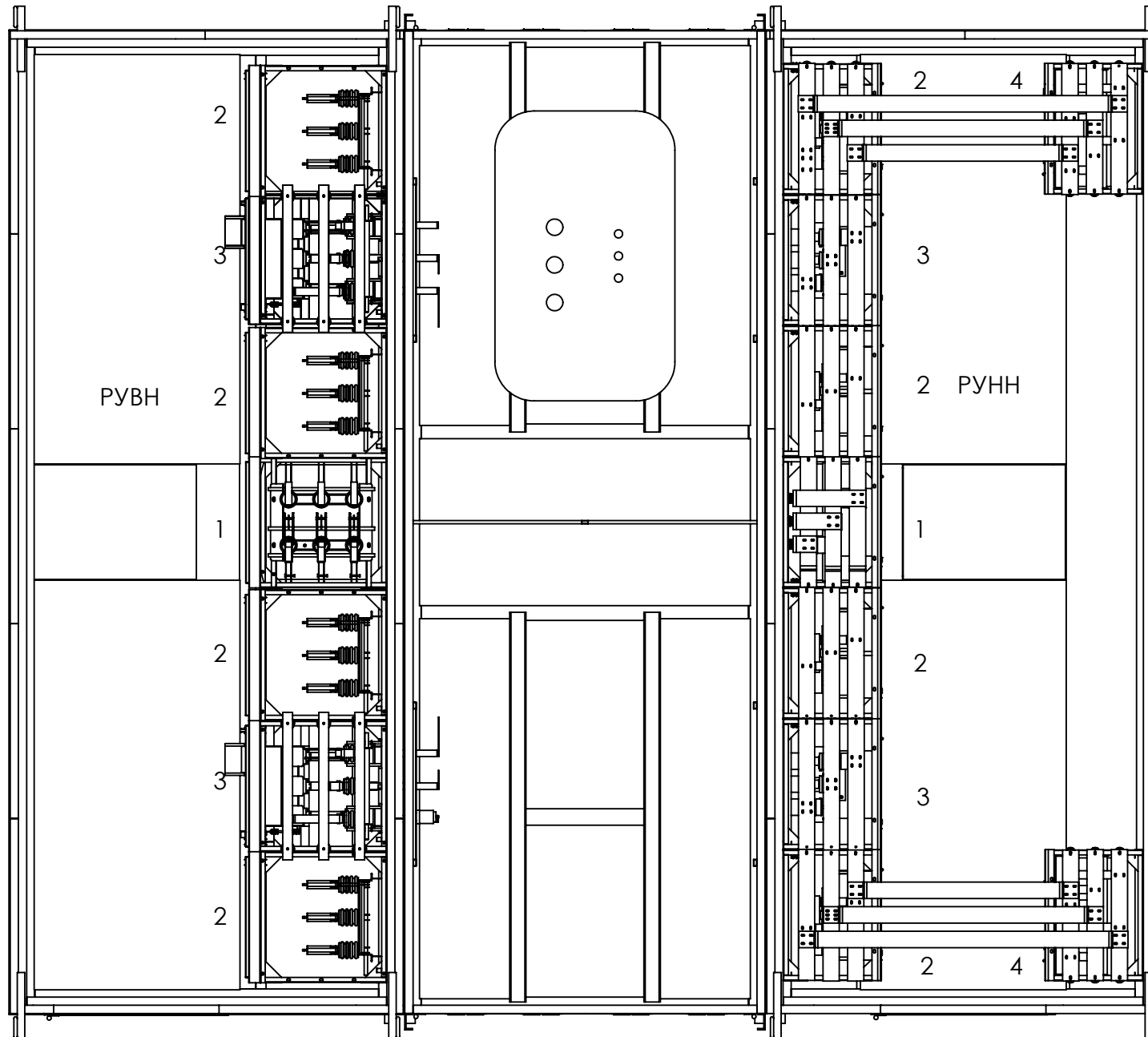
Разраб.

Пров.

Утв.

План расстановки оборудования

- 1-КСО 393-14
с РВЗ III
- 2-КСО 494-03
с ВНАЛ 20з
- 3-КСО 393-03 ВВ

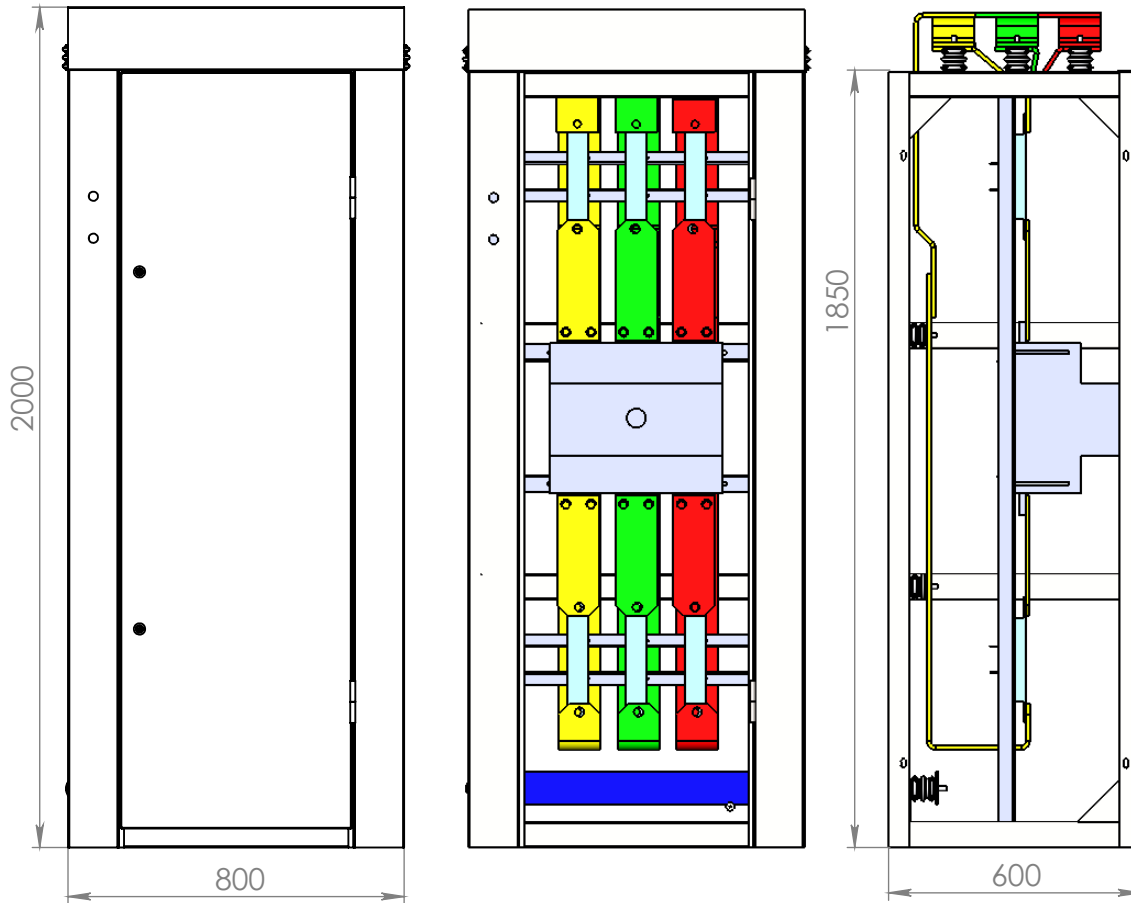


- 1-ЩО 70-3-38
Секционная 1600А
- 2-ЩО 70-3-07
- 3-ЩО 70-3-22
Вводная 1600А
- 4-ЩО 70-3-06
под ВА04-35Про

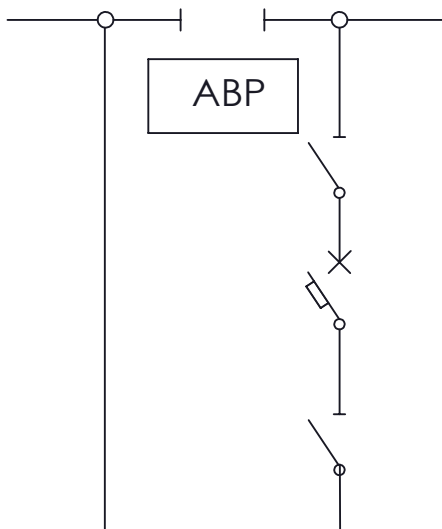
РУНН
ЩО 70-3-38 Секционная 1600

Внешний вид, компоновка, габаритные размеры

Дверь не показана



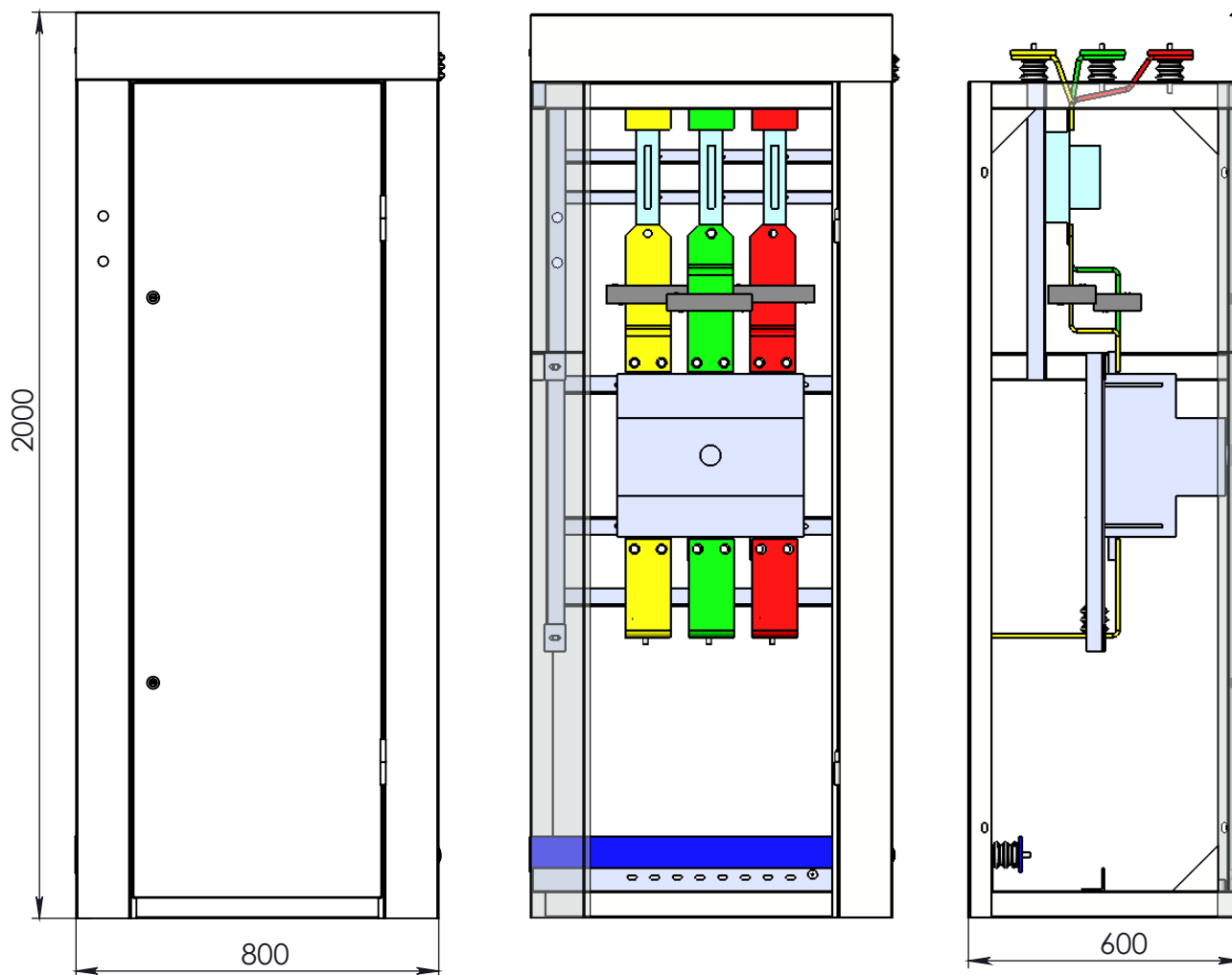
Однолинейная схема



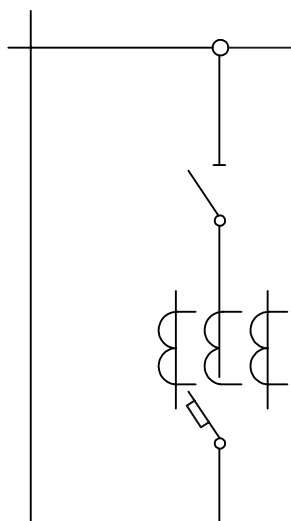
Автомат	Тип	ВА 55-43	1 шт.
	Номинальный ток, А	1600	
Рубильник	Тип	РЕ 194331160 секц.	2 шт.
	Ток, А	1600	
Изолятор		СА-3а	13 шт.

РУНН
ЩО 70-3-22 Вводная 1600

Внешний вид, компоновка, габаритные размеры
Дверь не показана



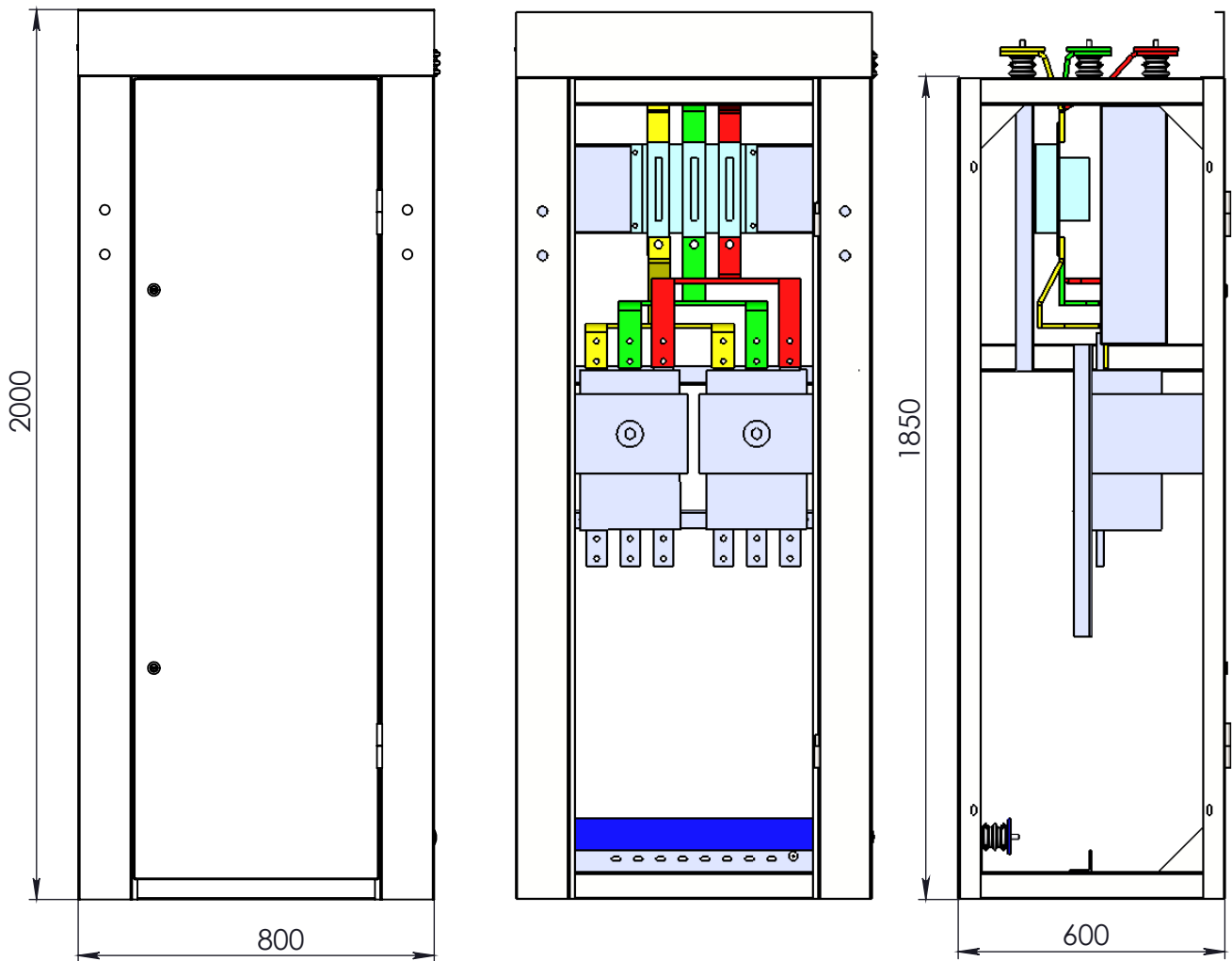
Однолинейная схема



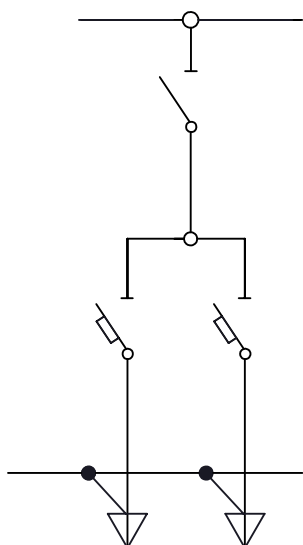
Автомат	Тип	ВА 55-43	1 шт.
	Номинальный ток, А	1600	
Рубильник	Тип	РЕ 194331160 секц.	1 шт.
	Ток, А	1600	
Изолятор	Тип	СА-3а	4 шт.
Трансф. тока	Тип	ТШП 0.66	3 шт.
	Номинальный ток, А	1500/5	

РУНН
ЩО 70-3-07 Линейная 2x100

Внешний вид, компоновка, габаритные размеры
Дверь не показана



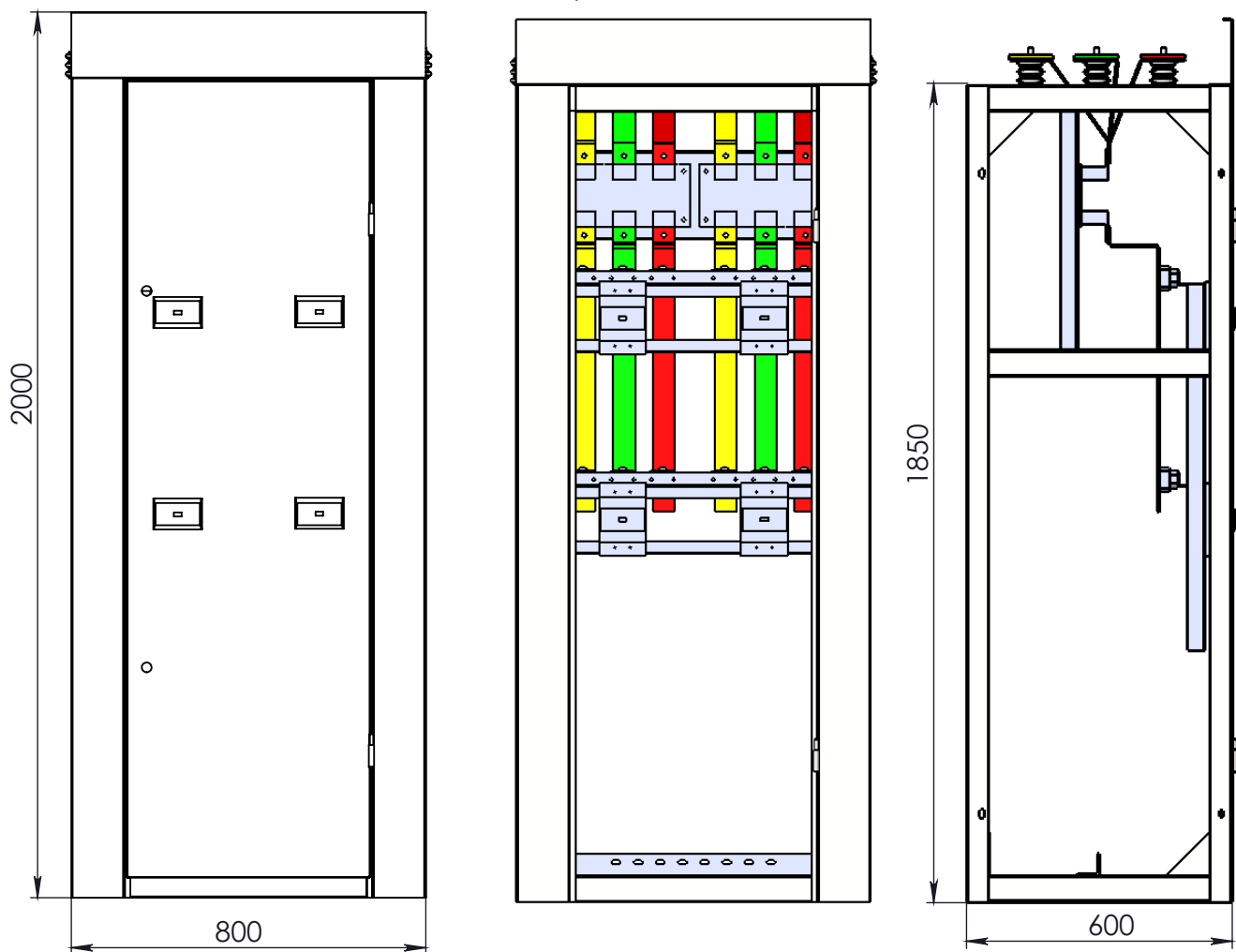
Однолинейная схема



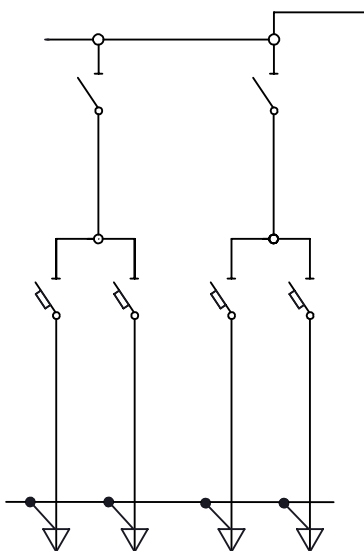
Автомат	Тип	ВА 55-41	1 шт.
	Номинальный ток, А	1000	
Рубильник	Тип	РЕ 194331160	1 шт.
	Ток, А	1600	
Изолятор	Тип	СА-3а	4 шт.

РУНН
ЩО 70-3-06

Внешний вид, компоновка, габаритные размеры
Дверь не показана



Однолинейная схема



Автомат	Тип	ВА04-35ПРО	4шт.
	Номинальный ток, А	250	
Рубильник	Тип	Р43	2шт.
	Ток, А	400	
Изолятор	Тип	СА-3а	4 шт.
		А632	12шт.